



DW8A 系列单相智能功率 / 电能等 多功能测量仪使用手册

非常感谢您选择使用 Sanyou 的产品！
在使用之前请仔细阅读本手册，若对本产品有任何疑问，
请与我们的销售员或您购买此仪表的地方联系。本手册如有
改动恕不另行通知。

■ 安全注意

为防触电或控制器失效，所有接线工作完成后方可供电，禁止带电接线，
为正确接线，不使用的端子，请勿接线。
清洁控制器前必须断开电源后方可操作。
为防止控制器损坏或失效，请用仪表规定的电压供电，以免损坏本产品或
引起火灾。
为防止控制器失效或报废，严禁改动仪表。
输出继电器的使用寿命因开关容量和开关条件不同而存在很大差距，请在额
定负载和电气使用寿命内使用输出继电器，如果输出继电器超过其使用寿命，
触点可能会熔化或烧断，有时会引起火灾。

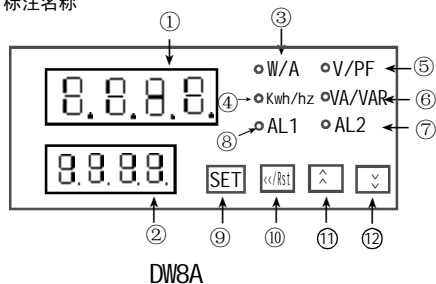
▲ 安装注意

此仪表不能安装在户外，否则会缩短产品的使用寿命或发生触电事故，使用
前，仪表需通电预热 15 分钟。
仪表使用环境 0℃ (32F) 至 50℃ (122F)，相对湿度 35-85%RH。
尽量避免在尘埃较多的地方及有腐蚀性气体的地方使用。
避免有强振荡和冲击的地方使用。
避免在有水溢出及有油飞溅的地方使用。
避免在有强感应干扰及其它对仪表产生不良影响的地方使用。
本仪表无电源开关和保险丝，如需加装，建议保险丝规格为：
额定电压 250AC，额定电流 0.5A 的保险丝型号，延时保险。
电源启动后约经 10 秒输出才开启，在配置控制回路时请充分的考虑。
在以下情况下使用这个设备，如（核能控制、医疗设备、汽车、火车、航空、
娱乐或安全装置）需安装保护装置，可联系我们索取这方面的资料。

★ 应用

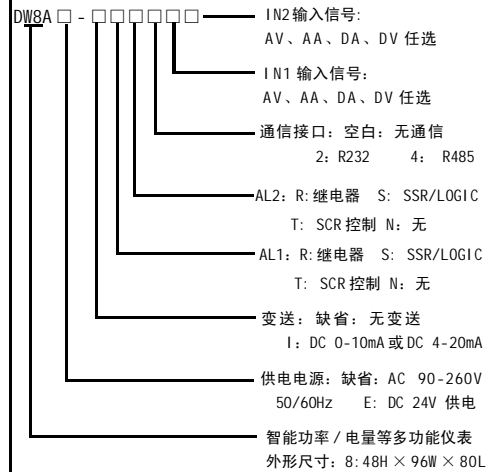
本仪表能测量用户给定任意量程的交直流电压 / 电流信号，可选
数据保持或峰值保持功能，真有效值测量电压 / 电流 / 功率 / 功率因
数 / 频率 / 电能 / 无功功率等，有三组报警输出，可用于电力系统、
工厂配电、楼宇自动化等配供电工程的自动控制，配置 RS485 通信，可
与计算机远程链接。

■ 标注名称



- ① 测量值 / 参数代码显示
- ② 测量值 / 参数修改显示
- ③ 功率 / 电流显示指示灯 亮：功率 闪烁：电流
- ④ 电度值 / 工频显示指示灯 亮：电度 闪烁：频率
- ⑤ 电压 / 功率因数指示灯 亮：电压 闪烁：功率因数
- ⑥ 视在功率 / 无功功率指示灯 亮：视在功率 闪烁：无功功率
- ⑦ 报警 2# 指示灯 亮：报警 灭：无报警
- ⑧ 报警 1# 指示灯 亮：报警 灭：无报警
- ⑨ 参数选择 / 确认键
- ⑩ 移位键 / 电度值清除键
- ⑪ 增加键
- ⑫ 减少键

■ 型号



★ 输入信号选择表（交流电压 / 电流输入订货时请注明量程）

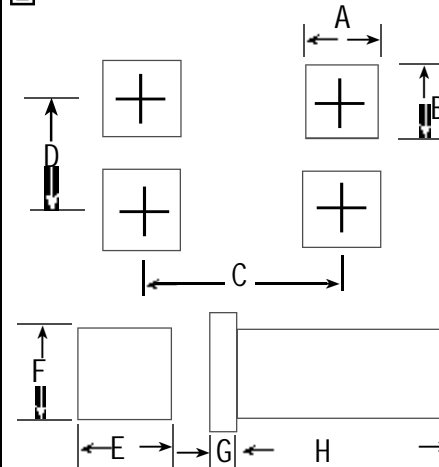
输入信号类型	可测量范围	输入阻抗	出厂设定
A (AA/DA)	AC 0~5A, 0~2A	变比可设定	0~5A
mA	0~1mA, 0~10mA, 4~20mA	≤ 150Ω	
V (AV/DV)	0~5V, 0~10V, 0~600V	≤ 200KΩ	0~600V
mV	0~10mV, 100mV	≤ 2MΩ	

☆ AC 0-10A 输入订货时注明，10A 以上用 5A 变比互
感器，交流 600V 以上用 100V 变比互感器。

■ 规格特征

电 源	90-260V AC 50/60Hz
测量项目	真有效值测量、单相、电压、电流、功率 功率因数、频率、电度、无功功率、视在功率等
直接输入 量程范围	电压：0-600V 电流：0-5A、0-10A
电压电流 变比	PT/CT 可自由设定
测量频率	0-2.5KHz
测量精度	电 压：±0.5%FS ± 2digit
	电 流：±0.3%FS ± 2digit
	功 率：±0.5%FS ± 2digit
	功率因数：±0.5%FS ± 2digit
频 率：显示 0-400Hz ± 1Hz	
变送电流	0-10mA 或 4-20mA 输出，可软件设定。
报 警	RELAY: 常开触点 250V AC 3A 或 30V DC 3A COSφ=1
通 信	RS232、RS485 总线接口，可选择本公司自有通信协议或 MODBUS RTU 协议。

■ 安装尺寸



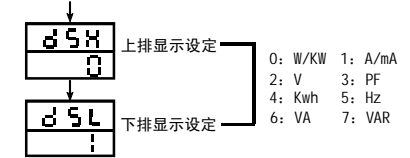
尺寸 型号	A	B	C	D	E	F	G	H
DW8A	43.5±0.5	91±0.5	65	115	96	48	12	80

■ 参数设定

- 1、测量显示方式下，按 SET 大于 3 秒可进入控制参数设定菜单，
按 RST 键移位，数码管闪烁，按 / 键修改，再按 SET 确认，
往下查阅 则继续按 SET。
- 2、在任何设定状态，若 25 秒内无任何操作，则自动返回至测量显示。

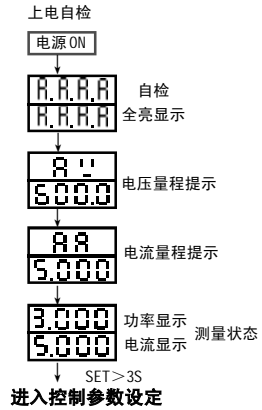
DW8A 显示切换

- ★ 电度值清除：在 VA/VAR 显示时，按 << /Rst
键大于 2S 可清除电度累积值。
- ★ 上下排显示可依参数 DSH (上排) / DSL (下排)
设定随意更换，亮时为左边单位 (如 W/A 为 W)，闪
动时为右边单位 (如 W/A 为 A)。
- ★ DW8A 上下排显示设定 同时按 / 键 > 3S，
找到 dSH、dSL 设定可进入 / 退出显示设定

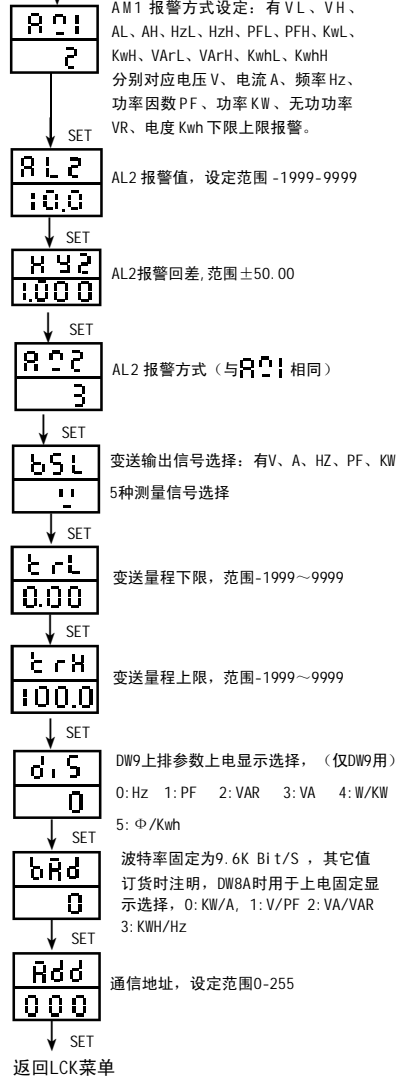


另外在显示状态下，按 SET 键可在下排显示中查看各
测量参数

■ 操作流程

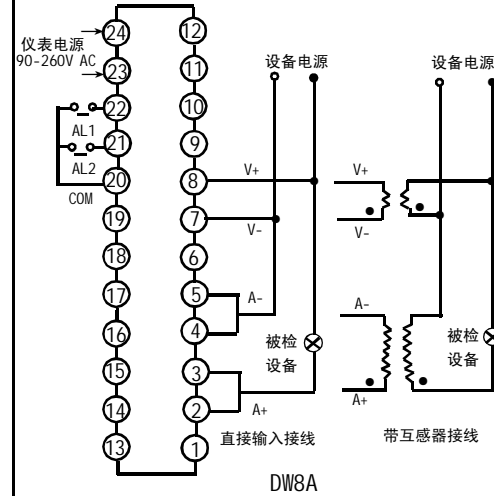


控制参数设定



☆当不用变送时, 可选为报警输出。

■ 端子连接



★接线如有变动, 按出厂仪表标识连接

■ 故障处理

- * 检查仪表接线及供电电源是否正常, 特别注意电源输入线与信号线不可错接, 及输出端子不被强电流短路等。
- * 测量不准确时, 请检查接线方向有无反接错误, 电流反接时会出现负功率。

■ 产品出厂部件清单

随同每台仪表厂的部件, 使用说明书一份, 产品合格证一份, 支架两根, 仪表自购买之日起12个月内, 因制造质量发生故障由本单位负责全面保修, 因使用不当而造成损坏的本单位酌情收取修理成本费, 本单位仪表可终身保修。

■ 通讯协议随通讯仪表另外说明。

■ 主要产品

- 计数器
- 时间继电器
- 温控表
- 面板仪表
- 转速、线速、频率表
- 接近开关
- 光电开关
- 变送器
- 传感器控制器
- 功率调节器

Sanyou

中山市三友自动化仪表有限公司

网址: WWW.Sanyotech.com

E-mail: infosanyou@vip.163.com (销售部)

support@sanyotech.com (技术部)

电话: 0760--22180098 22628127 23603172 23603171

传真: 0760--22180078 22628117